

yapı ek

İçmimarlık

Yeni yılda
değişsin duvarlar!

Trafiği yoğun alanlar
için karo seramikler

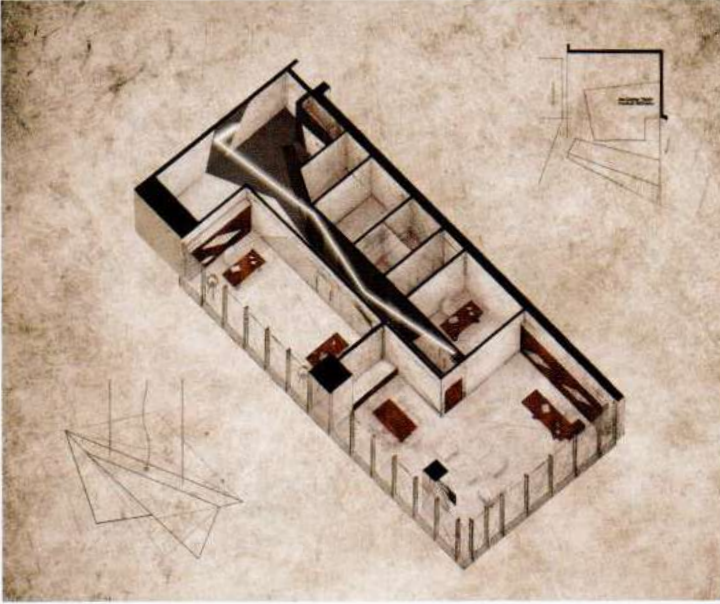
“Burayı beğeniyorum
çünkü...”

Projeler: PTT Pul Müzesi, New Age Clinic, Mobilike Reklam Ajansı,
Açık Radyo, CT Hukuk Bürosu, Starcom Mediavest Group,
“Robin Cook”, P Blok, The Haze Karaköy Hotel, Miso Meyhane

CT

Hukuk Bürosu

Monoton bir gridin içinde yer alan CT Hukuk Bürosu, hukukun içkin, doğrusal olmayan, tarafsız ve buna karşın keskin olan tektoniğini ortaya koyuyor.



PROJE YERİ

İstanbul

TASARIM

Salon Architects;

Melike Altınışık,

Alper Derinboğaz

EKİP

Samim Magriso,

Gül Ertekin,

Ayda Ağaoğlu

UYGULAMA

Yeditepe Aral Yapı

İŞVEREN

CTHB

TAMAMLANMA TARİHİ

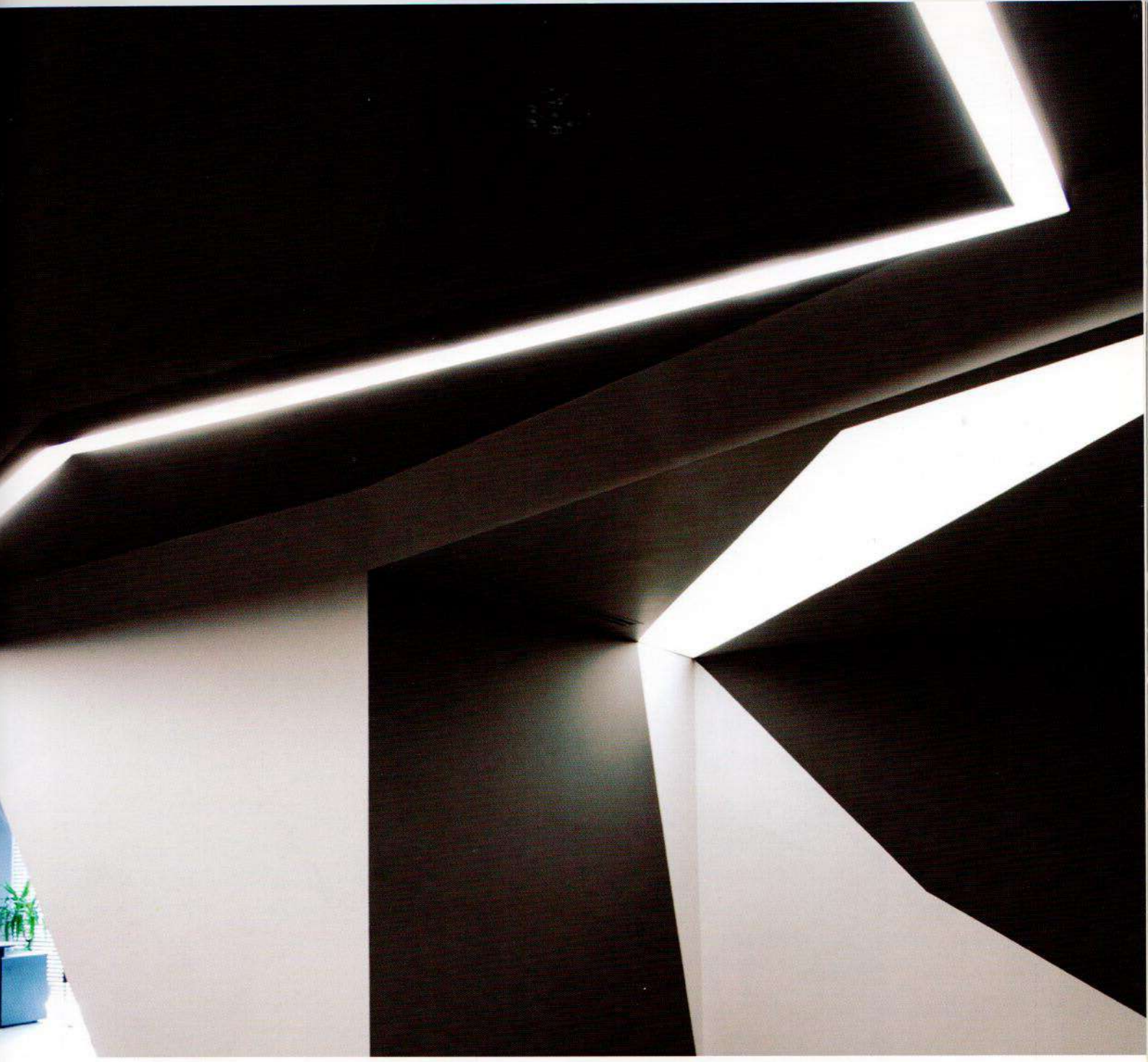
Mart 2013

ALAN

250 m²

FOTOĞRAFLAR

Büşra Yeltekin



CT Hukuk Bürosu iç mekân tasarımı, tekdüze taşıyıcı grid sistem ile oluşturulmuş bir büro binasında yer almaktadır. Tasarım; mekânda var olan bu kati monotonluğa karşıt, içeride tekdüze ve tekrarsız arasında bir diyalog yaratmaktadır.

Koridor, avukat ve müvekkillerinin arasında bir geçiş alanı olarak tanımlanmıştır. Bu ince uzun mekân, büroları servis mekânından ayırırken yönetim odasıyla sonlanmaktadır. Malzeme ve renkler, yüzeyleri işlevlerine göre ayırt etmektedir: koyu gri bölgeler, servis işlevlerini gruplarken, ahşap yüzeyler depolama mekânlarını kaplamaktadır. Tavandaki çizgisel aydınlatma elemanı, ziyaretçiyi işlevsel bir hiyerarşiyle yerleştirilmiş mekânlar arasında yönlendirir. Çalışma mekânlarındaki aydınlatma elemanları özellikle mekânın tektonik diliyle uyumlu olarak tasarlanmıştır. Dikdörtgen metal levhanın katlanmasıyla ortografik yüzey kurgulanmış bir düzensiz forma bürünmektedir.





Bütün formlar, belli noktalardan bakıldığında anlamlandırılmaktan öte, her noktadan dinamik perspektifler oluşturur; bu da mekânı iki boyutlu algıdan; deneyimlenen bir mekâna dönüştürür. Monoton bir gridin içinde yer alan CT Hukuk Bürosu, hukukun içkin, doğrusal olmayan, tarafsız ve buna karşın keskin olan tektoniğini ortaya koyar. Oranlı prizmatik hacimler ve doğrusal olmayan yüzeyler arasındaki gerilim ile soğuk ve sıcak malzemeler arasındaki karşıtlık; kullanıcının mesleğinde esas olan değerleri mekânlaştırır.

