

yapı ek

İçmimarlık

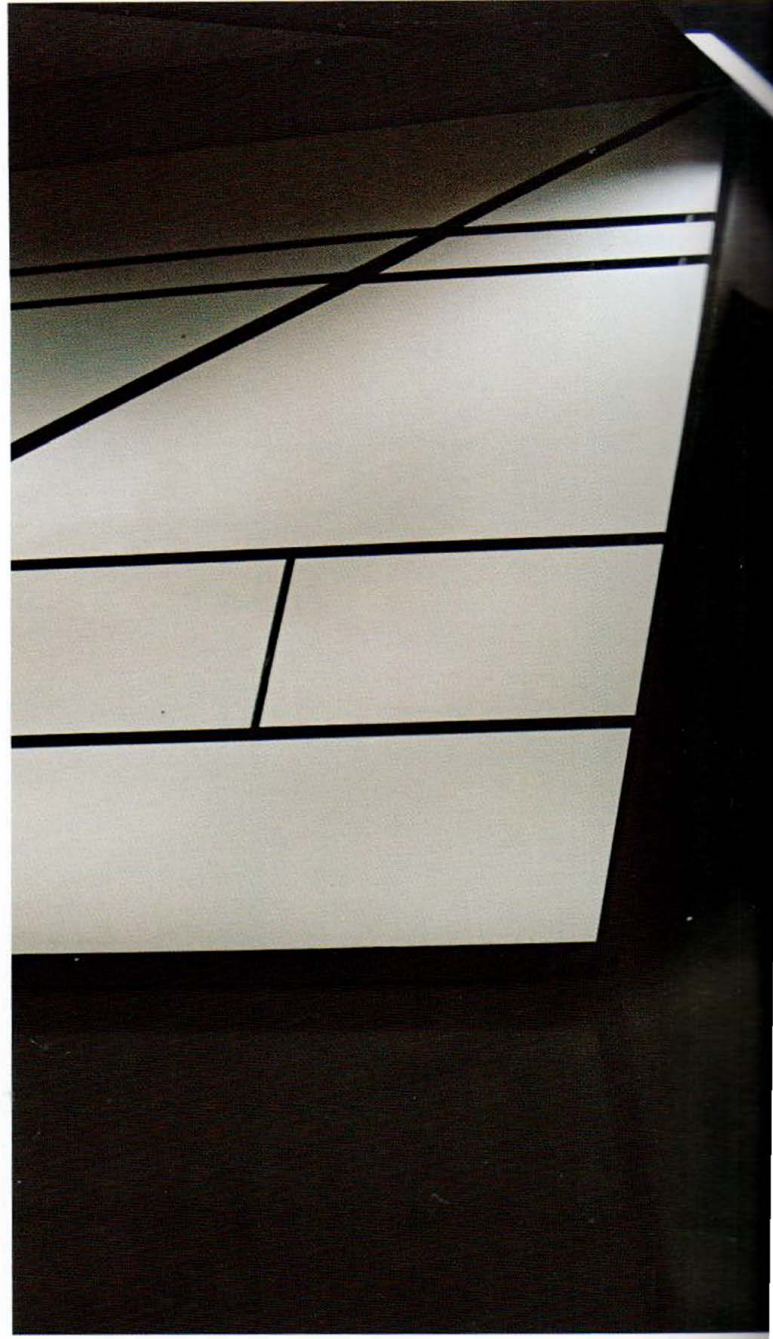
“Burayı beğeniyorum
çünkü...”

“Çalışma kültürü
dediğimiz şey...”

Projeler: Roche Türkiye, Maslak The Factory, Ops Passage,
AD Evi, Levent'te Villa, Paris'te Bir Apartman Dairesi, Y Evi,
Bilgi Üniversitesi Kozyatağı Kampusu, Ziylan Genel Müdürlük,
Mercedes-Benz Türk, IT Hizmetleri Merkezi, Mutlu Dental Klinik

Bilgi Üniversitesi Kozyatağı Kampusu

Ayırıcı duvarların çizgisel ve dinamik ifadesiyle kesintisiz, tek bir kat sürekliliğini oluşturmak tasarımın ana unsurlarından biri olmuş.



Bilgi Üniversitesi Kozyatağı Kampusu, İşletme Yönetimi Yüksek Lisans programı çerçevesinde yaşama geçirilen, eğitimin hem sınıflarda, hem de çağdaş donanımlarla birlikte "online" olarak verilmesi planlanan bir yerleşke olma özelliği taşıyor. Yerleşkenin yer aldığı bölge yoğunlukla büro yapılarından oluşuyor. Var olan yapı da bu tek tip, betonarme ızgara yapıyla biçimlendirilmiş, konvansiyonel, plaza yapılarından bir tanesidir.

Yapı kabuğu ve plan şemasıyla tipik bir büro olan yapı, strüktürünün geniş açıklıklar geçen niteliği sayesinde, iç mekânda esnek müdahalelere olanak tanıyor. Ancak çok katlı olması, üniversite yerleşkesi programının gerektirdiği süreklilik ve yataylık nedeniyle karışıklık oluşturuyor. Bu bağlamda önerilen proje ise, üniversite yapısının tek düzlemdeki akışını katlar arasında kesintisiz olarak yeniden oluşturma düşüncesi üzerinde

PROJE YERİ

Kozyatağı, İstanbul

TASARIM

Alper Derinboğaz

PROJE YÖNETİCİSİ

Şevki Topçu

TASARIM EKİBİ

Ozan Balçık, Daniele Ronca,

Tevfik Saygın Özcan, Işıl Karabulut,

Ali Tabik

İŞVEREN

İstanbul Bilgi Üniversitesi

İNŞAAT ALANI

1260 m²

FOTOĞRAFLAR

Büşra Yeltekin

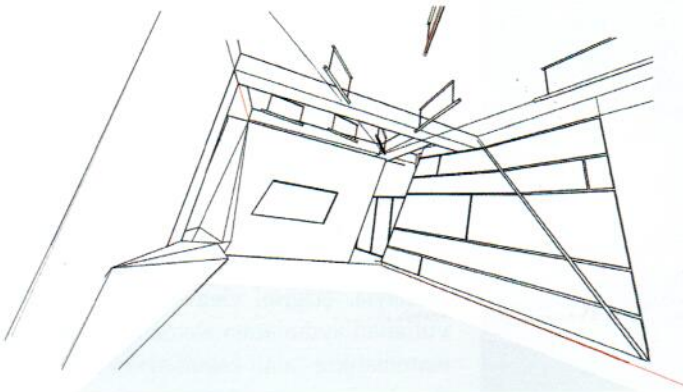
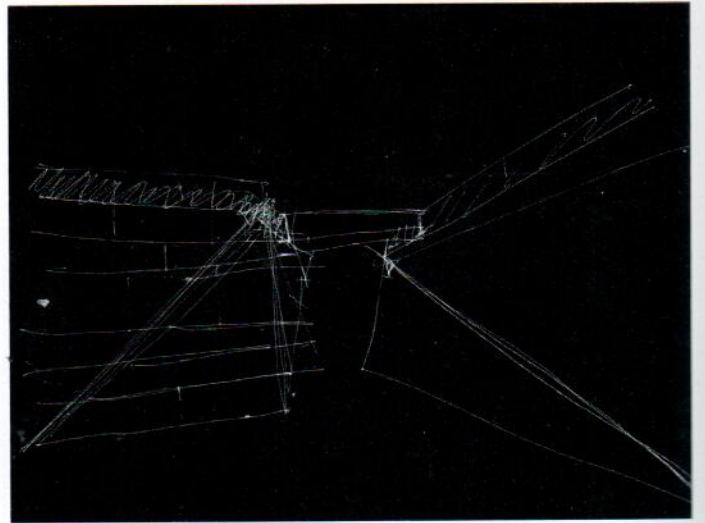
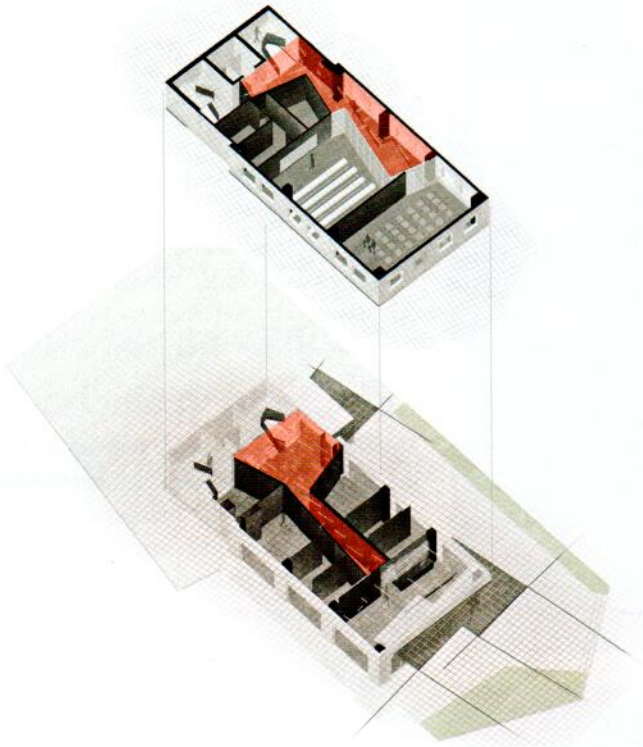


temellenmiş. Bunun yanısıra, üst ölçekten başlayıp yapı ölçeğine gelen bu tek tip, sınırlandırılmış ve ön tanımlı hali kırmak, deyim yerindeyse "kutunun dışında düşündürmek" hedeflenmiş. Proje kapsamında koridorlar yapının artık alanları olarak değil, okulun en fazla kullanılan, ortak alanları olarak ele alınmış. Ayırıcı duvarların çizgisel ifadesiyle ise kesintisiz, tek bir kat sürekliliğini oluşturmak hedeflenmiş.

Mekânsal organizasyon bağlamında ortak kullanım hacimlerini genişletebilmek ve yapının içindeki dolaşımın kuvvetli bir bütünsellik içinde akışının sağlanabilmesi adına, yüzeylerin yerçekimiyle olan ilişkisi yeniden ele alınmış. Ortogonal ızgara ile zıtlık oluşturacak şekilde biçimlenen bu yüzeylerle yaratılan dinamik perspektifler ve mimari gramerle, kullanıcı algısının yapıya girildiği andan başlayarak dönüştürülmesi ana unsurlardan biri olmuş.

Var olan ızgara strüktürün tanımladığı katı sınırları aşmanın yolunu arayan projede; aslında her biri sonlu elemanlar olan nesnelerin, ayrılmaz bir bütün oluşturması yoluyla çerçevenin ötesine geçilmesi hedeflenmiş. Bunu sağlamak amacıyla, çizgisel elemanlar olarak soyutlanan aydınlatma elemanları, fizik ve matematikte "alan koşulları (field conditions)" olarak tanımlanan sistemi meydana getiren niteliktedir.







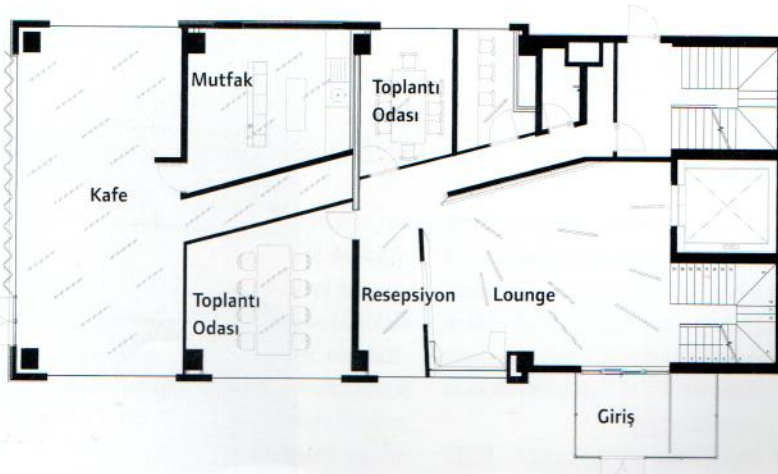
Kesit



İkinci Kat Planı



Birinci Kat Planı



Zemin Katı Planı